

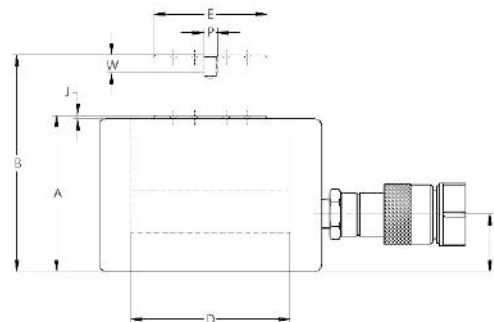
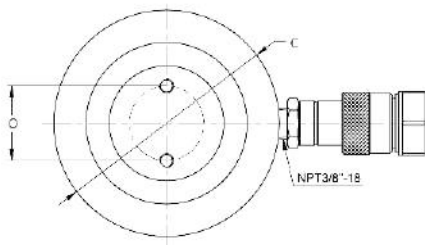
Низкопрофильные гидроцилиндры одностороннего действия серии LSB

Технические особенности:

- Минимальная высота корпуса и оптимальная длина хода штока позволяет применять эту модель в местах с ограниченным пространством.
- Рифленая верхняя часть штока не требует опоры.
- Два резьбовых отверстия в торце плунжера.
- Одностороннее действие, пружинный возврат.
- Специальная окраска корпуса для защиты от коррозии.
- Модели более 50 тонн снабжены ручками для переноски.
- Коэффициент безопасности достигает 2.
- Все модели комплектуются быстроразъемными муфтами с защитной крышкой.



Грузоподъемность: 10 - 150 т
Рабочий ход: 11 - 80 мм
Максимальное давление: 700 bar



РАЗМЕРЫ МОНТАЖНОГО ОТВЕРСТИЯ

Модель	Размеры монтажного отверстия		
	Диаметр болта	Диаметр отверстия	Глубина резьбы
	O мм	P мм	W мм
LSB10-38	26	M4	18
LSB20-45	39	M5	8
LSB30-64	39	M5	8
LSB50-60	39	M5	8
LSB75-50	55	M8	10
LSB100-57	55	M8	10
LSB150-51	55	M8	10
LSB150-80	55	M8	10

ТАБЛИЦА БЫСТРОГО ВЫБОРА

Усилие тонн	Ход мм	Модель	Объем масла см ³	Высота корпуса	Макс. высота	Диаметр корпуса	Диаметр рабочей полости цилиндра	Диаметр штока	Расстояние до оси БРС впуска	Выпуск штока над корпусом	Расстояние от оси штока до края корпуса	Расстояние от оси штока до оси крепежных отверстий (°)	Вес кг
				A мм	B мм	C мм	D мм	E мм	F мм				
10(101)	38	LSB10-38	60	88	126	78	45	35	23	2	\	\	4
20(201)	45	LSB20-45	140	97	142	96	63	50	23	2	\	\	6.9
30(295)	64	LSB30-64	290	117	181	109	76	60	23	2	\	\	9.8
50(435)	60	LSB50-60	471	120	180	233	200	80	24	2	\	\	13.3
75(718)	50	LSB75-50	584	116	166	157	122	100	21	2	\	\	19
100(887)	57	LSB100-57	877	141	198	176	140	112	31	2	\	\	24.5
150(1386)	51	LSB150-51	1184	141	192	215	172	145	28	2	\	\	42
150(1386)	80	LSB150-80	1860	170	250	215	172	145	28	2	\	\	50