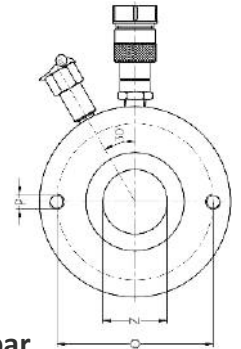


Гидроцилиндры двойного действия с полым штоком серии LJZ

Технические особенности:

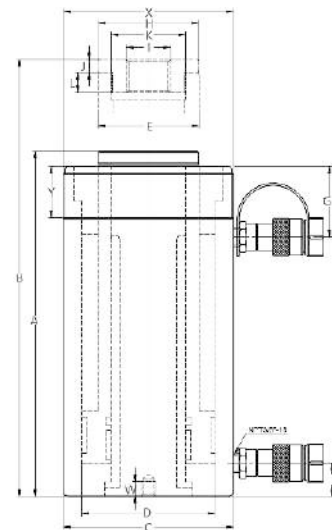
- Конструкция полого штока позволяет прикладывать как стягивающее, так и растягивающее усилия.
- Двустороннее действие цилиндра значительно увеличивает производительность.
- Встроенный предохранительный клапан не допускает перегрузки.
- Специальная окраска корпуса для защиты от коррозии.
- Двойная пылезащитная кольцевая конструкция предотвращает попаданию внутрь пыли и абразивных частиц.
- Специальное направляющее кольцо принимает на себя радиальную нагрузку исключая деформацию частей цилиндра.
- Простая и быстрая установка благодаря монтажной резьбе, внутренней резьбе опоры штока и крепежным отверстиям в основании.
- Плавающая центральная трубка предназначена для увеличения срока службы.
- Все модели комплектуются быстроразъемными муфтами с защитной крышкой.



Грузоподъемность: 30 - 145 т
Рабочий ход: 38 - 258 мм
Максимальное давление: 700 bar

ТАБЛИЦА БЫСТРОГО ВЫБОРА

Усилие	Ход	Модель	Макс. усилие		Объем масла		Высота корпуса	Макс. высота	Диаметр корпуса	Диаметр рабочей полости цилиндра	Диаметр штока	Вес
			Подъем	Опускание	Поршневая	Штоковая						
ТОНН	ММ		кН		см ³		ММ	ММ	ММ	ММ	ММ	КГ
30	178	LJZ300-178	326	210	855	550	330	508	115	90	64.5	21
	258	LJZ300-258	326	210	1240	798	431	689	115	90	64.5	27
60	89	LJZ600-89	576	360	749	468	247	336	159	125	94.5	28
	166	LJZ600-166	576	360	1398	873	323	489	159	125	94.5	35
	257	LJZ600-257	576	360	2146	1352	438	695	159	125	94.5	45
95	38	LJZ1000-38	931	627	517	345	165	203	212	165	125	33
	76	LJZ1000-76	931	627	1028	692	254	330	212	165	125	61
	153	LJZ1000-153	931	627	2070	1394	342	495	212	165	125	79
	257	LJZ100-257	931	627	3477	2341	460	717	212	165	125	106
145	203	LJZ1500-203	1429	749	4191	2198	359	562	247	190.5	150	111



Цилиндр LJZ1000-38 и LJZ1500-203 не имеет резьбы воротника.
 Цилиндр LJZ1500-203 не имеет внутренней резьбы седла и базового отверстия установки.

Монтажная таблица

Модель	F	G	H	I	J	K	L	O	P	W	X	Y	Z
	ММ	ММ	ММ		ММ		ММ	СМ ³		ММ		ММ	ММ
LJZ300-178	25	60	64	1 ¹ / ₄ "-7	9	1 ¹³ / ₁₆ "-16UN	22	92.2	3/8"-16UNC	15.7	4 ¹ / ₂ "-12	42	33.3
LJZ300-258	25	60	64	1 ¹ / ₄ "-7	9	1 ¹³ / ₁₆ "-16UN	22	92.2	3/8"-16UNC	15.7	4 ¹ / ₂ "-12	42	33.3
LJZ600-89	31	66	94	1 ⁵ / ₈ "-5 ¹ / ₂ "	12	2 ³ / ₄ "-16UN	19	130.3	1/2"-13UNC	14	6 ¹ / ₄ "-12	48	53.8
LJZ600-166	31	66	94	1 ⁵ / ₈ "-5 ¹ / ₂ "	12	2 ³ / ₄ "-16UN	19	130.3	1/2"-13UNC	14	6 ¹ / ₄ "-12	48	53.8
LJZ600-257	31	66	94	1 ⁵ / ₈ "-5 ¹ / ₂ "	12	2 ³ / ₄ "-16UN	19	130.3	1/2"-13UNC	14	6 ¹ / ₄ "-12	48	53.8
LJZ1000-38	34	45	125	2 ¹ / ₂ "-8	12	4"-16UN	25	177.8	5/8"-11UNC	19	\	\	79
LJZ1000-76	34	85	125	2 ¹ / ₂ "-8	12	4"-16UN	25	177.8	5/8"-11UNC	19	8 ³ / ₈ "-12	60	79
LJZ1000-153	34	85	125	2 ¹ / ₂ "-8	12	4"-16UN	25	177.8	5/8"-11UNC	19	8 ³ / ₈ "-12	60	79
LJZ100-257	34	85	125	2 ¹ / ₂ "-8	12	4"-16UN	25	177.8	5/8"-11UNC	19	8 ³ / ₈ "-12	60	79
LJZ1500-203	38	60	127	\	13	4 ¹ / ₄ "-12UN	25	\	\	\	\	\	79

* Если у вас возникли трудности или вопросы при установке, пожалуйста, свяжитесь с нами напрямую